

## MPDV 新闻稿

# 生产执行

## 搭建“智能工厂要素”模型

**2019 年 10 月 2 日，德国莫斯巴赫** – 一般而言，“智能工厂要素”模型控制闭环的生产执行即是将计划转为现实。提示：该控制周期提供基于不同资源参数计划(Planning & Scheduling)生产，然后执行计划(Execution)。精准分析采集的数据后(Analytics)，得出预测结论(Prediction)。工业物联网通过采集和提供数据支撑该闭环。

### 没有 Execution 则不运行

Execution 要素覆盖确保日常生产顺利运行的广泛功能和应用程序。比如，在设备上登录或签出工单、报工物料消耗以及执行质量检验。此外，为了状态监控，这里不能缺少实时查看功能。简而言之：Execution 便是此时此地的一切。

### MES 系统核心能力

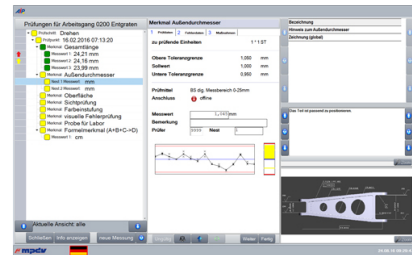
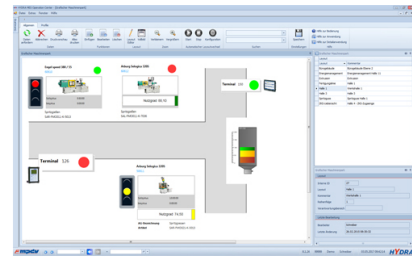
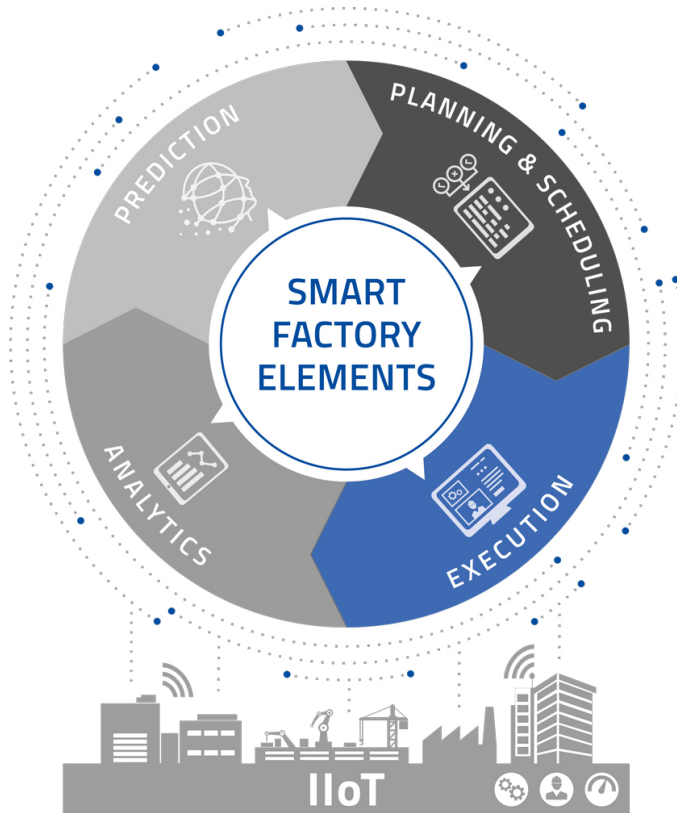
顾名思义，“Execution”属于像 MPDV HYDRA 这类制造执行系统 (MES) 的核心能力。HYDRA 提供的大部分功能可分配到 Execution 要素 – 涉及车间、质量和人员。

对于生产执行，MES HYDRA 已经满足在现代 IT 工具上放置“智能工厂要素”模型的多数要求。人工智能及机器学习方面增加的使用将不断扩展现有应用程序或者需要创建新的应用程序。

More about the Smart Factory Elements model at <http://mpdv.info/prsfeexecution>  
更多智能工厂要素模型信息：<http://mpdv.info/prsfeexecution>

More about MES HYDRA at <http://mpdv.info/prsfehydra>  
更多 MES HYDRA 信息：<http://mpdv.info/prsfehydra>

## 图片



Datenfassung	Status	Funktions
MPDV - Haupt speed 100-10	PROZESSION	13.06.2017 17:27:49
MPDV - Arzeng Gruppe 001	Arzeng	200-40-20
MPDV - Arzeng Gruppe 002	Arzeng	200-40-20
MPDV - Arzeng Gruppe 003	Arzeng	200-40-20
MPDV - Arzeng Gruppe 004	Arzeng	200-40-20
MPDV - Arzeng Gruppe 005	Arzeng	200-40-20
MPDV - Arzeng Gruppe 006	Arzeng	200-40-20
MPDV - Arzeng Gruppe 007	Arzeng	200-40-20
MPDV - Arzeng Gruppe 008	Arzeng	200-40-20
MPDV - Arzeng Gruppe 009	Arzeng	200-40-20
MPDV - Arzeng Gruppe 010	Arzeng	200-40-20
MPDV - Arzeng Gruppe 011	Arzeng	200-40-20
MPDV - Arzeng Gruppe 012	Arzeng	200-40-20
MPDV - Arzeng Gruppe 013	Arzeng	200-40-20
MPDV - Arzeng Gruppe 014	Arzeng	200-40-20
MPDV - Arzeng Gruppe 015	Arzeng	200-40-20
MPDV - Arzeng Gruppe 016	Arzeng	200-40-20
MPDV - Arzeng Gruppe 017	Arzeng	200-40-20
MPDV - Arzeng Gruppe 018	Arzeng	200-40-20
MPDV - Arzeng Gruppe 019	Arzeng	200-40-20
MPDV - Arzeng Gruppe 020	Arzeng	200-40-20

作为“智能工厂要素”模型的一部分，*Execution* 包括一系列保持日常生产运行的功能和应用程序  
来源：MPDV

## 关键字

MPDV、智能工厂要素模型、制造执行系统 ( MES )、HYDRA、Execution、人工智能、状态监控

## MPDV 简介

总部位于德国莫斯巴赫的 MPDV 是生产行业 IT 解决方案的市场领导者。拥有 40 多年的生产环境项目经验，MPDV 积累了广泛的专业知识，能够支持所有规模公司实现智能工厂。MPDV 的产品制造执行系统(MES) HYDRA 或制造集成平台(MIP)促使生产企业达到标准化生产流程，保持其同行业领先地位。这些系统可用于实时采集评估整个价值链产品相关数据。若生产流程延迟，员工可以立即发现并采取定向措施。每天全球 1250 多家生产企业超过 80 多万用户在使用 MPDV 的创新型软件解决方案，包括各界知名企业。MPDV 集团拥有 480 位员工，分别工作在中国、德国、卢森堡、马来西亚、新加坡、瑞士以及美国等 13 个分支机构。更多信息请访问官方网站：[www.mpdv.com](http://www.mpdv.com)

## PR 联系方式

MPDV Mikrolab GmbH

**Nadja Neubig**

Römerring 1

74821 Mosbach

德国

电话 +49 6261 9209-0

传真 +49 6261 18139

[n.neubig@mpdv.com](mailto:n.neubig@mpdv.com)

[www.mpdv.com](http://www.mpdv.com)